

**ESTUDIO ECOCARTOGRÁFICO DE LAS ISLAS DE FUERTEVENTURA Y  
LOBOS  
MINISTERIO MEDIO AMBIENTE - DIRECCIÓN GRAL. DE COSTAS**

<b>x=</b>	598862
<b>y=</b>	3119798
<b>z=</b>	-33,00

<b>Muestra</b>	1379_00
<b>Provincia</b>	LAS PALMAS

<b>Mediana:</b>	Arenas Finas
<b>Moda:</b>	Arenas Finas
<b>Tm (mm):</b>	0,310
<b>D<sub>50</sub>(mm):</b>	<b>0,19</b>

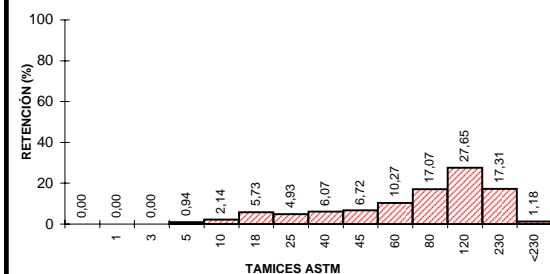
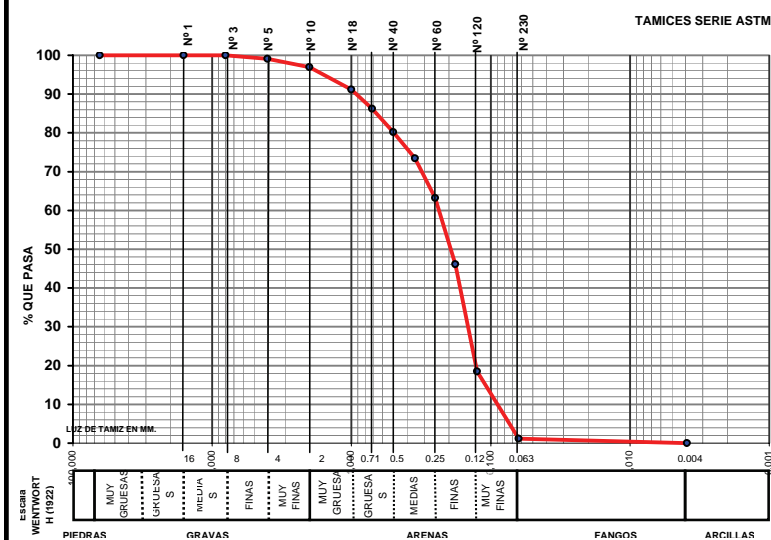
D5(mm):	1,585
D16 (mm):	0,623
D25(mm):	0,380
<b>D<sub>50</sub>(mm):</b>	<b>0,19</b>
D75(mm):	0,14
D84 (mm):	0,113
D95(mm):	7,33E-02

D5 (phi):	-0.66
D16 (phi):	0.68
D25 (phi):	1.40
D50 (phi):	2.37
D75 (phi):	2.88
D84 (phi):	3.14
D95 (phi):	3.77

Tm (phi):	1,689
C <sub>s</sub> (tn/m <sup>3</sup> )	
% finos:	1,180
QD	0,739
IGSD	1,287
Kg	1,229
Ski	-0,368

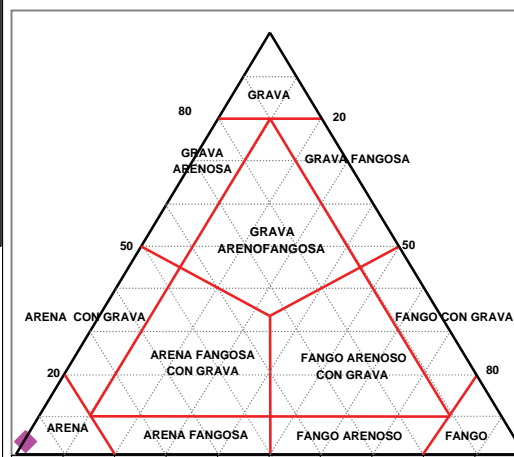
CATEGORIA	%
GRAVAS (> 2 mm)	3,08
ARENA (2-0,063 mm)	95,74
LUTITAS (< 0,063 mm)	1,18

## ARENA



## UTE MAXORATA

## CLASIFICACION TEXTURAL - DIAGRAMA TRIANGULAR





## LABORATORIO DE ANÁLISIS

### INFORME DE ENSAYO

**Nº de Registro**      **FU1379\_00**

Ecología y arqueología marina del estudio  
ecocartográfico de las islas de  
Fuerteventura y Lobos.

#### DATOS DE LA MUESTRA

**Tipo de muestra:** Sedimentos.  
**Muestreo:** HIDTMA ECOMAR, S.L.  
**Identificación:** 1379 00

#### RESULTADOS

Parámetro	Resultado	Método
Cadmio total	<0.05 mg/kg	EPA 7131A
Cobre total	<0.05 mg/kg	EPA 7210
Plomo total	<0.05 mg/kg	EPA 7420
Níquel	<0.05 mg/kg	EPA 7520
Mercurio total	<3 mg/kg	EPA 7471A
Materia orgánica	0.68 %	Oxidación con dicromato
Potencial REDOX	228 mV	Electrometría
Hidrocarburos totales	<0.1 mg/l	Espectroscopía IR EPA 418
Coliformes totales	0 ufc/g	Filtración en membrana y cultivo a 44°, recuento de colinas. St. Meth. 9222 D y 9230 C
Coliformes fecales	0 ufc/g	
Streptococos fecales	0 ufc/g	Filtración en membrana y cultivo a 37°, recuento de colinas. St. Meth. 9222 D y 9230 C

#### Observaciones:

  
Fdo.: Gilberto Diosdado Doñate  
Director Técnico

Antigua, a 16 de noviembre de 2005